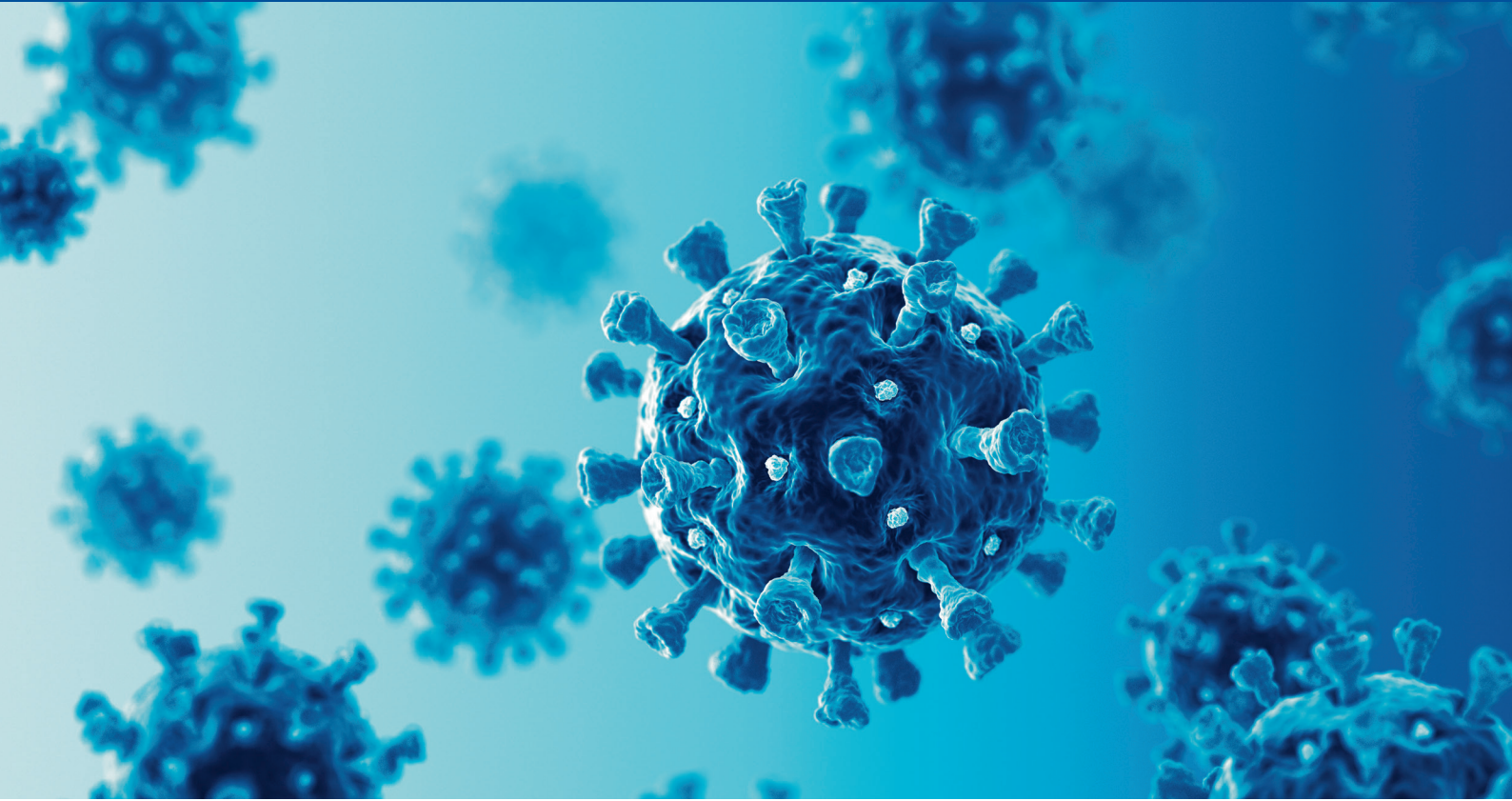


Unterweisungskurzgespräch



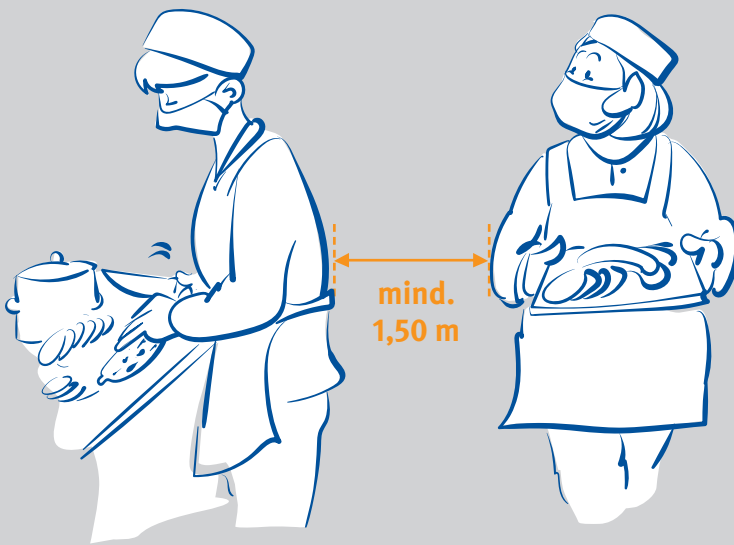
Ausbreitung des Coronavirus vermeiden

- Lektion 1: Arbeitsplatz und Gäste
- Lektion 2: Hygieneanforderungen
- Lektion 3: Richtig arbeiten
- Lektion 4: Ausreichende Reinigung und Hygiene
- Lektion 5: Arbeitsorganisation

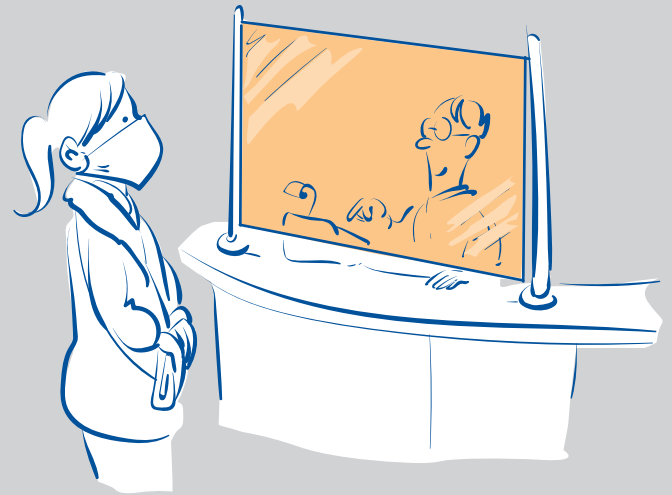
Informationen für den Unterweisenden
Wissenstest mit Lösung
Dokumentation

Lektion 1

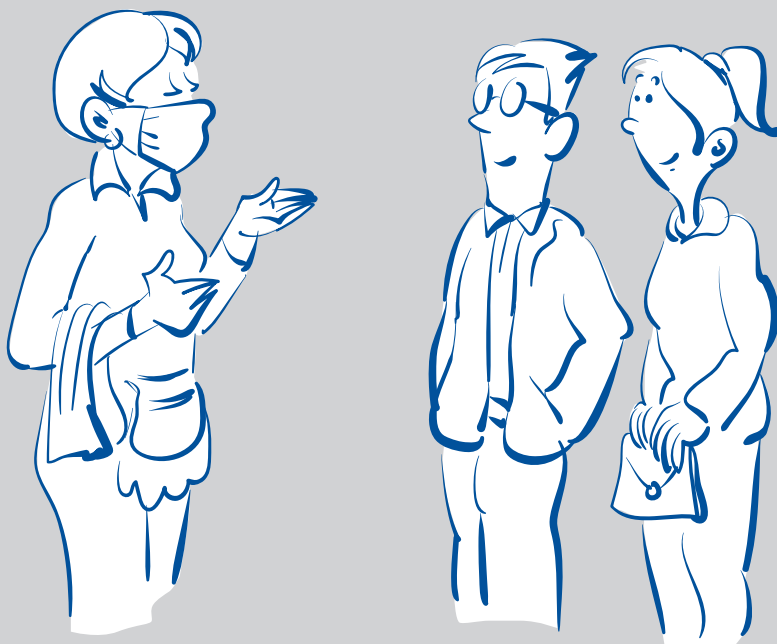
Arbeitsplatz und Gäste:
Wie arbeite ich richtig?



Abstand halten. Wenn dies nicht möglich ist:
Mund-Nase-Bedeckung tragen



Transparente Abtrennung



Auf Hygienemaßnahmen hinweisen



Mund-Nase-Bedeckung

Lektion 2

Hygieneanforderungen:
Was ist wichtig?



Hände waschen und pflegen

Direkter Handkontakt



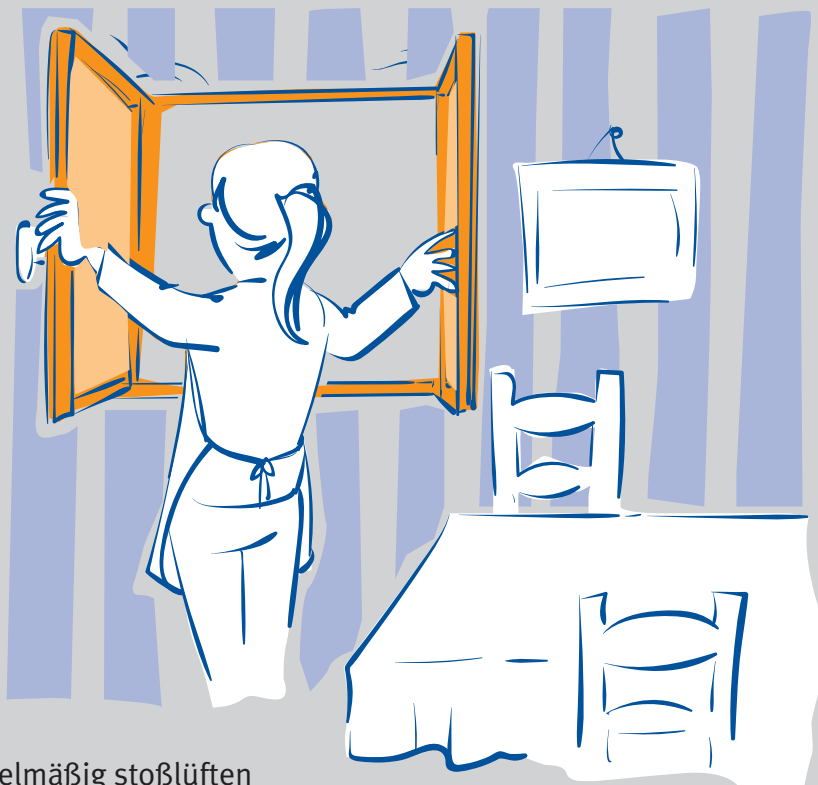
Arbeits- und Freizeitkleidung trennen, personenbezogene Bereitstellung von persönlicher Schutzausrüstung

Lektion 3

Richtig arbeiten:
Worauf muss ich achten?



Müssen Arbeitsmittel (z. B. Transportwagen, Kugelschreiber, Kartenlesegerät etc.) gewechselt werden, dann vor Übergabe reinigen



Regelmäßig stoßlüften

Lektion 4

Ausreichende Reinigung und Hygiene:
Wie mache ich es richtig?



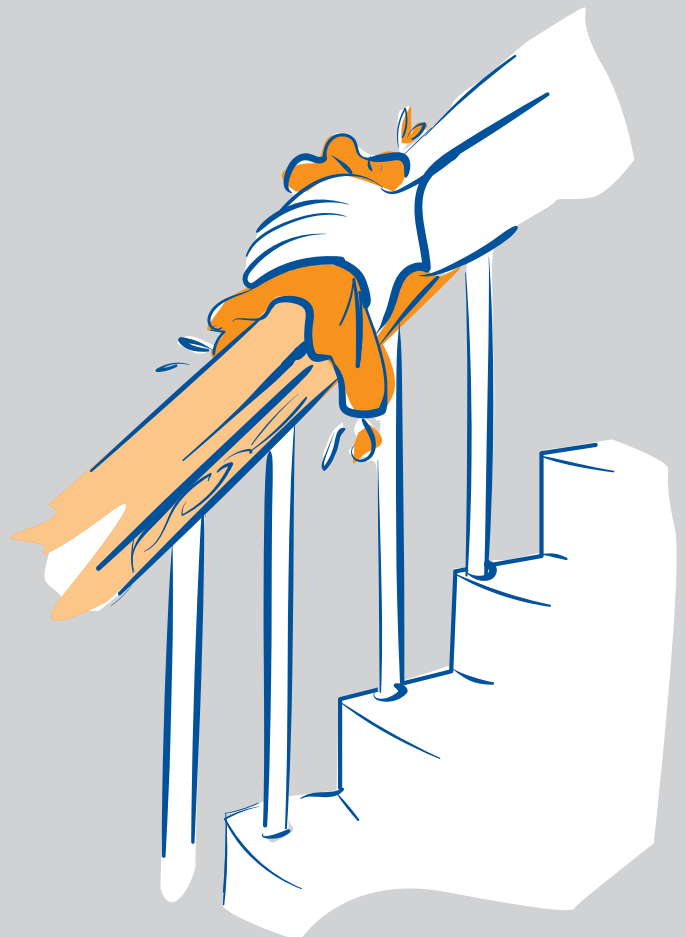
Oberflächen



Spülmaschine



Türklinken und Handlauf



Lektion 5

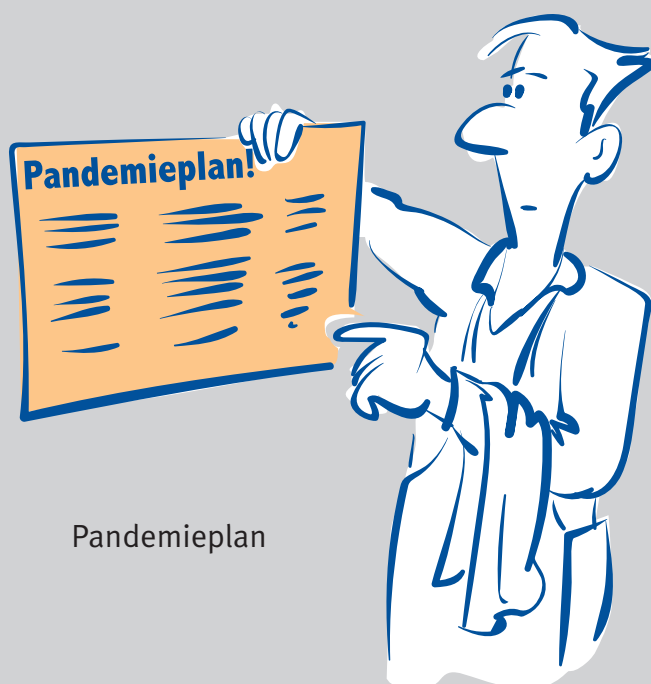
Arbeitsorganisation:
Was muss ich regeln?



Betriebsfremde einweisen, Zutritt
und Verlassen dokumentieren



Arbeitsmedizinische Beratung

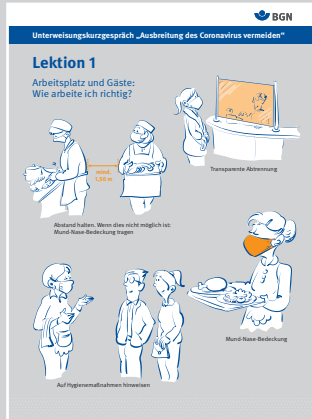


Pandemieplan



Krankheit

Informationen für Unterweisende



- Mögliche organisatorische Maßnahme: Abtrennung aufstellen
- Ausreichenden Abstand einhalten – mindestens 1,5 m!
- Falls nicht möglich: Mund-Nase-Bedeckung tragen
- Gäste auf Verhaltensregeln hinweisen, notfalls Hausrecht nutzen



- Allgemeine Hygienemaßnahmen einhalten
- Häufiges, intensives und richtiges Händewaschen und -pflegen!
- Auf direkten Händekontakt verzichten!
- Persönliche Schutzausrüstung und Arbeitskleidung personenbezogen nutzen
- Arbeitskleidung und Alltagskleidung trennen



- Erforderlichen Abstand zu den Gästen einhalten, z. B. durch Nutzung von Servierwagen
- Arbeitsmittel, die nicht personenbezogen eingesetzt werden können, vor Gebrauch reinigen
- Für natürliche, regelmäßige Lüftung sorgen – am besten Stoßlüften!



- Oberflächen (z. B. in Arbeits-, Sanitär- und Pausenräumen) regelmäßig reinigen
- Handläufe und Türklinken nicht vergessen!
- Spülen von Gläsern, Geschirr und Besteck mit heißem Wasser und Spülmittel (Ansteckungsrisiko verringern)



- Die Auswirkungen des Virus bedürfen einer speziellen Ergänzung der Arbeitsorganisation
- Zutritt von Betriebsfremden regeln, für die Nachverfolgbarkeit Kontaktdaten dokumentieren (www.bgn.de, Shortlink 77036)
- Betrieblicher Pandemieplan enthält: festgelegte Maßnahmen zur Abklärung von Verdachtsfällen,

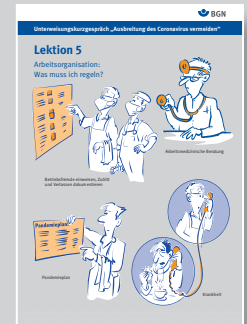
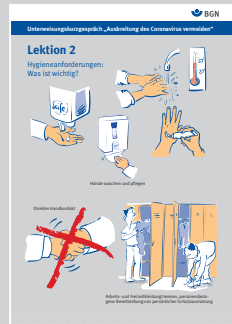
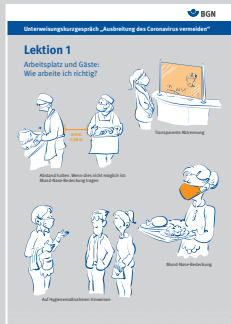
Wichtig:
Die Unternehmen sind verpflichtet, sich an die jeweiligen Verordnungen ihres Bundeslandes zu halten.

- Umgang mit bestätigten Infektionen, Ermittlung von Kontaktpersonen und Informationswege (www.bgn.de, Shortlink 77039)
- Jedem Beschäftigten eine arbeitsmedizinische Beratung anbieten
- Arbeitsverbot im Falle entsprechender Krankheitssymptome aussprechen und um ärztliche Abklärung vor Wiederantritt der Arbeit bitten

Lösung



Dokumentation



Namen und Unterschriften der Teilnehmer

Unterwiesen durch:

Ort, Datum

Unterschrift